

PET-CT検診コース別検査内容

| 検査項目 | ベーシックコース | スタンダードコース | エグゼクティブコース |
|---|----------|-----------|------------|
| | 日帰り | 日帰り | 一泊 |
| 1 PET-CT検査 | ○ | ○ | ○ |
| 2 血液一般検査 赤血球,白血球,ヘモグロビン ヘマトクリット,血小板 | ○ | ○ | ○ |
| 3 血液生化学検査 空腹時血糖,総蛋白,A/G比 総ビリルビン,GOT,GPT,γ-GTP LDH,ALP,尿酸窒素,クレアチニン アミラーゼ,炎症反応(CRP) | ○ | ○ | ○ |
| 4 腫瘍マーカー CEA,AFP,CA19-9 PSA(男性のみ) CA125(女性のみ) CA15-3(女性のみ) | ○ | ○ | ○ |
| 5 便潜血(二回法) | ○ | ○ | ○ |
| 6 尿一般検査 | ○ | ○ | ○ |
| 7 内臓脂肪測定 | ○ | ○ | ○ |
| 8 身体測定 | ○ | ○ | ○ |
| 9 医師診察 | ○ | ○ | ○ |
| 10 胸部CT検査 | | ○ | ○ |
| 11 上腹部超音波検査 | | ○ | ○ |
| 12 骨盤部MRI検査 | | | ○ |
| 13 経鼻胃部内視鏡検査 | | | ○ |
| 14 ヘリコバクター・ピロリ菌 | | | ○ |

コース別検診料金(消費税込)

(単位:円)

| 料金体系 | 割引率 | ベーシックコース | スタンダードコース | エグゼクティブコース |
|---|-----|----------|-----------|------------|
| 一般料金 | - | 102,600 | 120,960 | 189,000 |
| JA組合員 | 5% | 97,470 | 114,910 | 179,550 |
| PET定期積金 | 5% | 97,470 | 114,910 | 179,550 |
| JA組合員+PET定期積金 | 10% | 92,340 | 108,860 | 170,100 |
| [オプション] 子宮がん検診: 3,240 乳がん検診(マンモグラフィ): 5,400 脳検診(MRI-MRA検査): 16,200 | | | | |

2014.4.1現在

交通のご案内



■電車でお越しの際
JR白河駅よりタクシーで約5分
JR新白河駅よりタクシーで約10分

■お車でお越しの際
東北自動車道 白河インターから約10分
東北自動車道 白河中央スマートIC
(ETC専用)から約1分
東北自動車道 矢吹インターから約15分



お問い合わせ

JA福島厚生連
白河厚生総合病院 PET画像診断センター
〒961-0005 福島県白河市豊地上弥次郎2-1
TEL.0248-22-2282 FAX.0248-22-2289

PET

Positron Emission Tomography

PETがん検診のご案内

早期発見こそ
がん治療最大の近道です。

2010年4月より、
地域がん診療連携拠点病院になりました。



JA福島厚生連 白河厚生総合病院
PET画像診断センター

がん検診コースのご案内

PET検査だけでなく、よりがん検診としての精度を高めるために、他の検査を含んだ検診コースをご用意しております。

ベーシックコース

PET-CT検査
血液一般

腫瘍マーカー
検尿/検便

スタンダードコース

ベーシックコース +

上腹部エコー
胸部CT

エグゼクティブコース

スタンダードコース +

胃部内視鏡
骨盤部MRI

他検査の紹介

- 血液一般検査 血液の状態や肝機能などを見る
- 腫瘍マーカー 血液中のがんのサインをみる
- 検尿、検便検査 泌尿器系や腸の異常を見つける
- 超音波検査 上腹部(肝臓・胆嚢・すい臓)の病変を探る
- X線CT検査 小さな肺がんの発見に力を発揮する
- 胃部内視鏡検査 胃の病変を高性能カメラで写す(経鼻)
- MRI検査 骨盤部の病変に強い
- 内臓脂肪測定 メタボリックシンドロームの診断

- エグゼクティブコースのみ1泊になります。
- この他にもいくつかオプションを用意しております。
※内容が一部改正される場合があります。

PET定期積金のご案内

PET-CTがん検診を割安で受診していただくために、JAでは検査料を無理なくご準備いただける、「PET定期積金」をご案内しております。詳しくは、JA/バンク窓口におたずねください。

PET検査とは

PET検査で「がん」を発見するしくみは？

PETとは、Positron Emission Tomography(ポジトロン・エミッション・トモグラフィ)の略で、がんの早期発見、治療に有効な画像診断ができる検査です。がん細胞は正常細胞より多くのブドウ糖を取り込む性質(3~8倍)を持っています。そこでブドウ糖に似た検査薬(¹⁸F-FDG)を注入することにより、検査薬から発する微量の陽電子を画像化し、比較的完治しやすいと言われている初期のがんを早期に発見できる可能性が高くなります。



一度の検査で全身をCheck!

PET検査は、一度の検査でほぼ全身をみられます。総合的な診断に有用です。

ほとんど苦痛がなく、短時間で検査終了。

薬剤を注射して約60~90分間安静にした後、横になってカメラで30分ほど撮像するだけです。

がんの早期診断、転移、再発の診断に有用。

全身をみる検査ですので、原発巣の検出、転移や再発の診断に有用です。

PET-CT検査の流れ

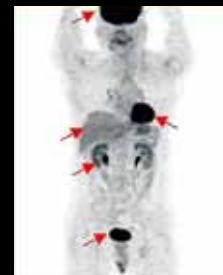
●約2時間程度で検査は終了します。



どんな写真が撮れるの？

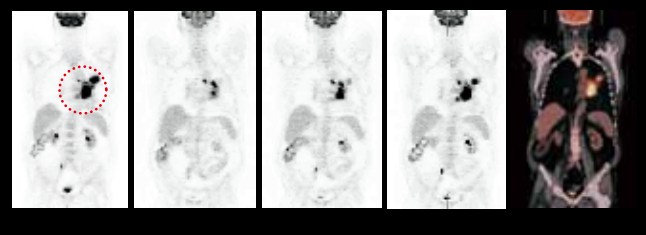
正常例

写真:シーメンス社提供



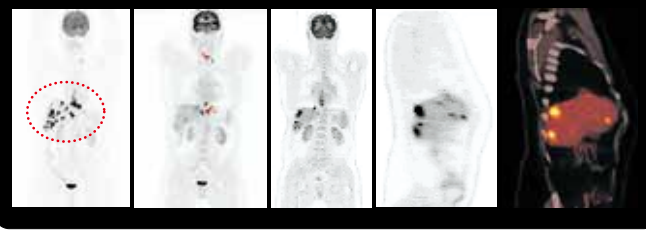
この検査は、脳・肝臓・心筋・腎臓・尿管・膀胱に生理的集積がありますので、赤い矢印の部分は異常集積ではありません。

症例① 肺癌



※赤丸の黒い部分が癌を示しています。

症例② 大腸癌肝転移



※赤丸の黒い部分が癌を示しています。

Q & A

Q がんの早期発見に役立ちますか？

A PET検査は、一般の検診では発見が困難な小さながんでも早期発見に期待ができます。早期のがんのほとんどは自覚症状がないのでPET検診をお勧めします。しかし、全てのがんを発見できるわけではなく、他の検査方法(CT検査や内視鏡検査など)を組み合わせることで、より精度の高い検査結果が得られると言われています。

Q PET検査とPET-CT検査の違いは何ですか？

A PET検査は、がん細胞の活動具合を、CT検査は臓器の形を調べる検査です。PET-CTはPETとCTの画像を1台で撮影できる機械です。PETとCTのずれの少ない融合画像を作成することができ、より精度の高い診断が可能となります。

Q 定期的に受けた方がいいですか？

A PET検査時点では見つからなかったがん(他の検査でも見つからない大きさ)が数年後に大きくなって発見されることがあります。可能な限り定期的(1~2年ごと)にPET検診を受けることをお勧めします。

Q 妊娠中や妊娠の可能性のある場合はPET検査を受けられないのですか？

A FDGは微量の放射線物質を含んでいますので、妊娠中、または妊娠の可能性のある方は原則として検査が受けられません。妊娠中や妊娠の可能性のある方は、必ず医師にお申し出ください。

Q 被ばくが心配です。大丈夫でしょうか？

A FDGからの被ばく線量は、約4mSv(ミリシーベルト)で、胃のバリウム検査と同等です。PET-CT検査ではCT検査も行いますので約15mSvになりますが、放射線障害がおこることはありませんので、ご安心ください。